



Geeignet  
für zahlreiche  
Kalk- und Lehm-  
putze wichtiger  
Hersteller

# Innenputz auf Holzfaser: eine perfekte Kombi!

## STEICO Putzträgerplatten für den Innenbereich

Holzfasер-Dämmplatten eignen sich im Innenbereich hervorragend als Putzträger für Kalk- und Lehmputze. Und dabei bieten sie große Vorteile:

- **Hohe baubiologische Qualität**
- **Diffusionsoffenheit**
- **Speicherung großer Mengen CO<sub>2</sub>**

### STEICO bietet darüber hinaus noch weitere Vorteile:

- Ein **umfangreiches Sortiment** für verschiedene Anwendungen und Untergründe
- Die Eignung für zahlreiche **Kalk- und Lehmputze** wichtiger Hersteller
- Optimierte **Schraubbefestiger** für hölzerne und mineralische Untergründe
- Umfangreiche **technische Unterstützung**: Produktblätter, Planungshefte, Verarbeitungsanleitungen, Detailkataloge

## Das Sortiment

Für vollflächige Holzuntergründe

STEICO *base* 

Als Beplankung im Holzrahmenbau

STEICO *duo dry*

Mit vorgefrästen Installationskanälen

STEICO *install*

Für mineralische Untergründe

STEICO *internal* 



## STEICObase

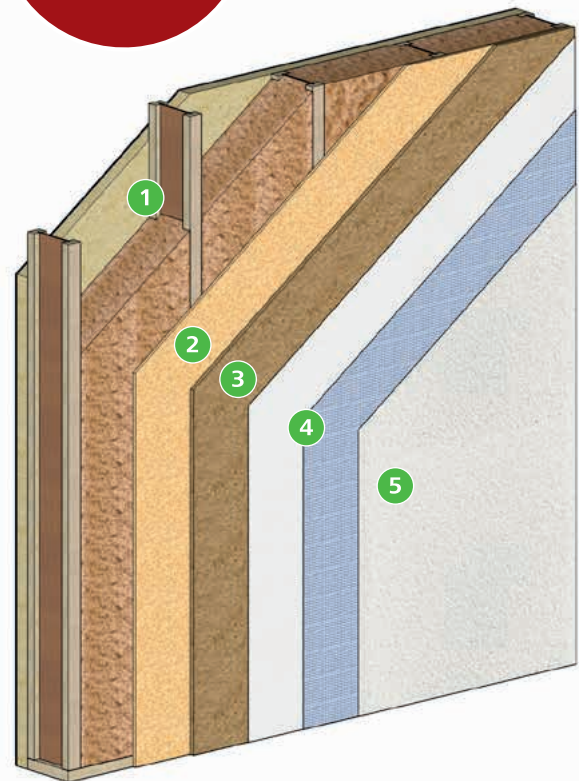
Druckfestigkeit  
**150 kPa**

### 20 mm dünne Putzträgerplatte für vollflächige Holzuntergründe

Die im PureWood-Verfahren (Nassverfahren) hergestellte STEICObase besitzt eine außergewöhnlich hohen Rohdichte und Druckfestigkeit. Deshalb eignet sie sich hervorragend als 20 mm dünne Putzträgerplatte auf vollflächigen Holzuntergründen – z. B. auf OSB-Platten im Holzrahmenbau und Dachausbau sowie auf Brettsper Holzplatten im Massivholzbau.



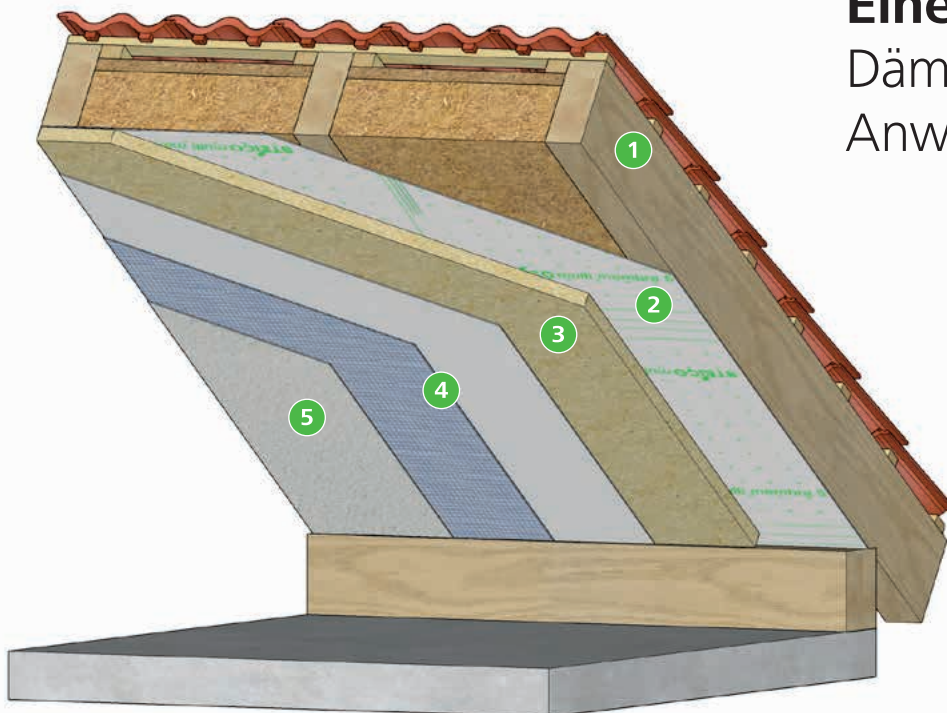
1. Tragende Wandkonstruktion
2. Vollflächiger Holzuntergrund (z. B. OSB)
3. STEICObase
4. Armierungslage mit Gewebe (Unterputz)
5. Oberputz



## STEICOdüo dry

### Eine Putzträger- und Dämmplatte für vielfältige Anwendungen

Die STEICOdüo dry besteht durch ihre vielseitige Einsatzbarkeit: im Innenbereich als verputzbare Beplankung für Holzrahmenbauwände und Dachkonstruktionen, aber auch im Außenbereich als Putzträgerplatte und als Wandbauplatte hinter vorgehängten Fassaden sowie auf Steildächern als Unterdeckplatte. Das vereinfacht den Einkauf, die Lagerhaltung und die Arbeit. Für die Elementfertigung gibt es die STEICOdüo dry auch in Großformaten bis 6.000 x 2.500 mm.



1. Tragende Steildachkonstruktion
2. Dampfbremse
3. STEICOdüo dry
4. Armierungslage mit Gewebe (Unterputz)
5. Oberputz



## STEICOinstall

### Mit vorgefrästen Installationskanälen – ideal für die Elementierung

Installationsebenen verhindern, dass Elektriker bei ihrer Arbeit die Luftdichtheitsschicht beschädigen. Die STEICOinstall ermöglicht, die Gewerke konsequent voneinander zu trennen – ideal für die Vorfertigung großer Wandelemente und deshalb 2.650 x 1.200 mm groß. Und mit einer Plattendicke von 60 mm auch ideal, um die üblicherweise auch 60 mm tiefen Elektro Dosen oberflächenbündig zu integrieren.

Bis zu  
**50%**  
Zeitersparnis



### Überblick: Putzträgerplatten für Innenbereiche im Holzbau

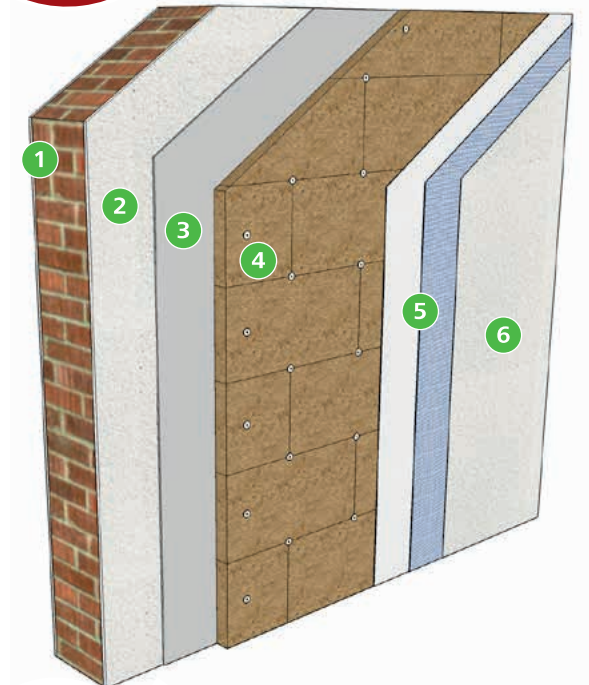
|   | STEICObase   | STEICOduo dry                                     | STEICOinstall  |
|---|--|---|--|
| <b>Rohdichte</b> [kg/m <sup>3</sup> ]                                   | ~250   | ~180  | ~140   |
| <b>Anwendungen</b>  | Auf vollflächigen Holzuntergründen (OSB, Brettsperholz, ...) | Im Holzrahmenbau als Beplankung (innen und außen) | Auf vollflächigen Holzuntergründen (OSB, Brettsperholz, ...) |
| <b>Plattendicken</b> [mm]   | 20   | 40, 60  | 60   |
| <b>λ<sub>D</sub>-Wert</b> [W/(m·K)]                                     | 0,048  | 0,043   | 0,040  |
| <b>CO<sub>2</sub>-Speicherung</b> [kg CO <sub>2</sub> /m <sup>3</sup> ] | 389  | 278   | 222  |

$\lambda_D = 0,038$

## Ideale Putzträger- und Dämmplatte für mineralische Außenwände

Die STEICO*internal* ist aufgrund ihrer hervorragenden Dämmleistung sowie ihrer hohen Kapillaraktivität und Feuchtespeicherkapazität eine ideale Innendämmung für mineralische Außenwände, auf die sie vollflächig geklebt wird. So können bei energetischen Dachmodernisierungen neben den Dachflächen auch Giebelwände und Kniestöcke mit Holzfaser gedämmt und einheitlich verputzt werden.

|   | STEICO <i>internal</i>         |
|---|--------------------------------|
| <b>Rohdichte</b> [kg/m <sup>3</sup> ]                                   | ~160                           |
| <b>Anwendungen</b>  | Auf mineralischen Untergründen |
| <b>Plattendicken</b> [mm]   | 40, 60, 80, 100                |
| <b><math>\lambda_D</math>-Wert</b> [W/(m·K)]                            | 0,038                          |
| <b>CO<sub>2</sub>-Speicherung</b> [kg CO <sub>2</sub> /m <sup>3</sup> ] | 285                            |



1. Mauerwerk mit Außenputz (Bestand)
2. Innenputz und/ oder Ausgleichsschicht
3. Funktions- / Klebeschicht
4. STEICO*internal*
5. Armierungslage mit Gewebe (Unterputz)
6. Oberputz

### Online verfügbar



Verarbeitungsanleitung  
**STEICO Putzträgerplatten  
innen auf Holzuntergrund**



Verarbeitungsanleitung  
**STEICOinstall**



Planungsheft  
**Innendämmung**



Verarbeitungsanleitung  
**STEICOinternal**







## NATÜRLICH SANIEREN!

## NATÜRLICH MIT HOLZFASER DÄMMEN!



### Wir lieben Holz.

STEICO ist Weltmarktführer bei der Herstellung und dem Vertrieb von ökologischen Holzfaser-Dämmstoffen sowie ein führender Anbieter von innovativen Konstruktionsprodukten aus Holz. Mit der branchenweit größten Produktpalette an ökologischen Dämmstoffen und einem innovativen Holzbausystem besetzt STEICO eine einzigartige Position im Markt.

STEICO setzt auf nachhaltige Forstwirtschaft. Das eingesetzte Holz stammt aus Forsten, die nach den strengen Regeln des PEFC zertifiziert sind. Sämtliche Produkte verfügen über die notwendigen bauaufsichtlichen Zulassungen. Darüber hinaus gewährleisten unabhängige Produktprüfungen durch das Institut für Baubiologie Rosenheim (IBR) die hohe Qualität der Produkte.

### ↓ Download

STEICO Dämm- und Konstruktionssysteme – alle aktuellen Dokumente zum Download [steico.com/download](https://steico.com/download)

### Fachberatung

Der direkte Draht zu unseren Experten [steico.com/Ansprechpartner](https://steico.com/Ansprechpartner)

### STEICO INFO

Alle drei Wochen Infos und Tipps für den Holzbauer und Zimmermann [steico.com/newsletter](https://steico.com/newsletter)

### Bewirb Dich!

Aktuelle STEICO-Jobangebote [steico.com/karriere](https://steico.com/karriere)

### STEICO Akademie

▶ Videos [steico.com/service/videos](https://steico.com/service/videos)

Informationen zu Schulungen und Vorträgen [steico.com/akademie](https://steico.com/akademie)

